

“Informed decision”: Beschermingscontinuüm en het gebruik van de dilemmaspiegel

Slotevenement Bewindvoering SAM, 21.03.19

**‘BEWINDVOERING: NOOD AAN SAMENSPEL TUSSEN
JUSTITIE EN HULPVERLENING’**

Geert D’haene
directeur DOP West-Vlaanderen

geert.dhaene@dop-wvl.be
www.dop-wvl.be



2 stoelen

- Ervaringen vanuit onze Dienst Ondersteuningsplan West-Vlaanderen (voornamelijk met jonge mensen, schoolverlaters)
- Familiaal Bewindvoerder



Inhoud bijdrage

1. **Beschermingscontinuüm** van buitengerechterlijke en gerechtelijke beschermingsmaatregelen
2. Nood aan **duidelijke informatie** ('informed')
3. Ondersteuning bij **beslissingsproces** ('decision')
 - >Procesbegeleider bij keuzeproces: switch in positie!
4. Visie & gebruik van de **dilemmaspiegel**
5. Concreet **voorbeeld** uit de praktijk



1. Beschermingscontinuüm

Personen met lichte ondersteuningsnood

Personen met matige ondersteuningsnood

Personen met zware ondersteuningsnood



(niet gerechtelijke) of
buitengerechterlijke (begeleidings)
maatregelen

- Informele oplossingen binnen het eigen soc.netwerk, afspraken met de bank,
 - training, vrijwillige budgettering (bvb. OCMW, CAW,...)
 - budgetbeheer,
 - collectieve schuldbemiddeling
 - **Lastgeving** (zorgvolmacht)
 -

Gerechtelijke beschermingsmaatregelen

Bewindvoerder
over persoon

Bewindvoerder
Over goederen

Bewindvoerder over
persoon én goederen

Dilemmaspiegel 1

”Waarom is financiële ondersteuning-toezicht-begeleiding voor X wenselijk?”

Dilemmaspiegel 2

“Waarom is een voorlopig bewindvoerder over goederen X wenselijk?”

Dilemmaspiegel 3

“Waarom is een bewindvoerder over persoon X noodzakelijk?”

Dilemmaspiegel 4

“Waarom moet X (niet) zowel een bewindvoerder voor zijn goederen krijgen als voor zijn persoon?”



Ondersteuning
nood

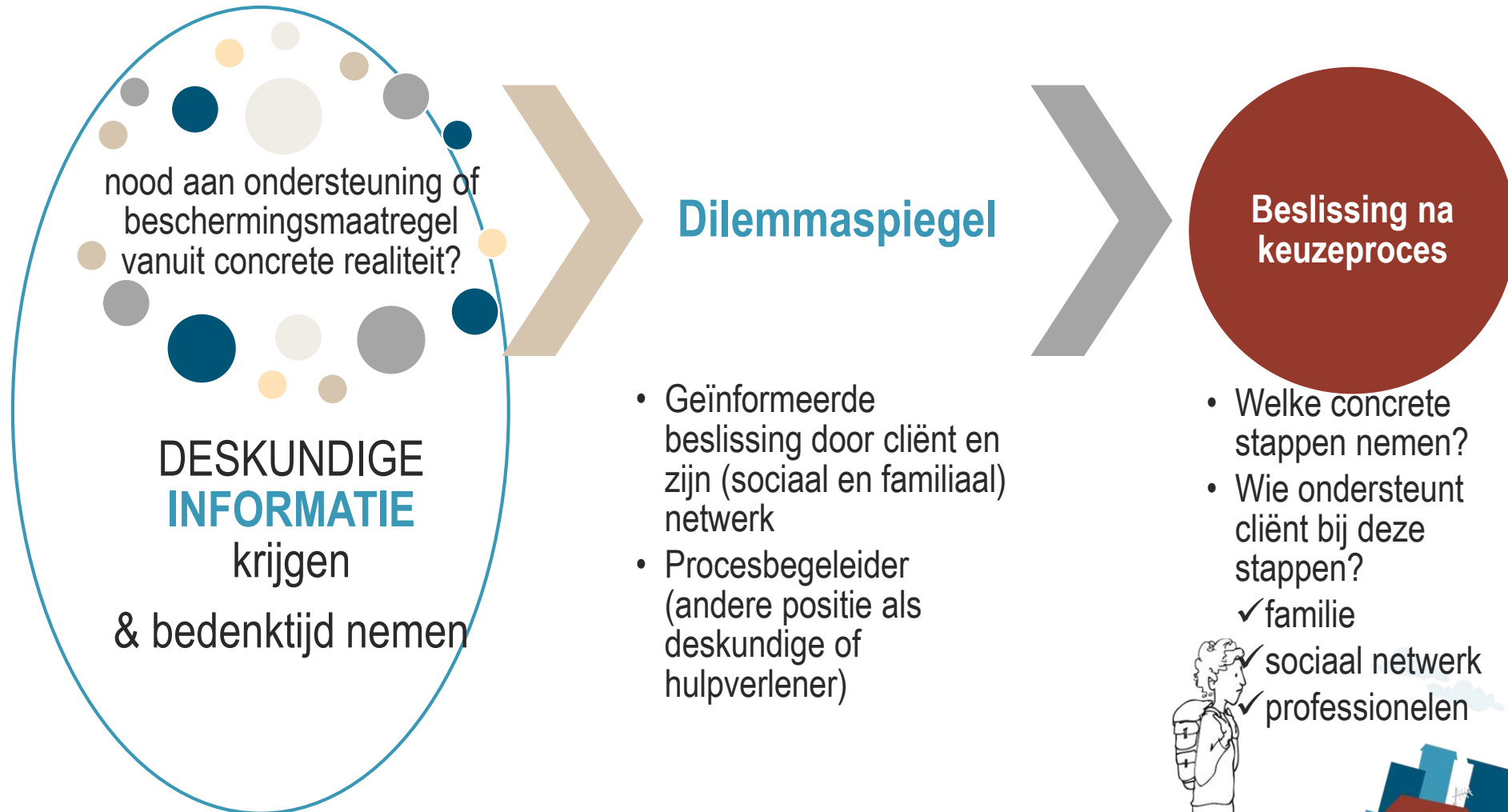
Geen onder-
steuning

maatregelen

Intensieve
bescherming

“Informed decision”

Uitgaan van mogelijkheden (!) van cliënt en netwerk



2. De dilemmaspiegel*: methodiek bij het beslissingsproces ('decisionmaking')

- ✓ methodiek oorspronkelijk ontwikkeld door Riet Portengen binnen netwerkpleegzorg Nederland
- ✓ helpt om belangrijke en gegronde keuzes te maken over...
- ✓ toepasbaar op alle belangrijke vragen/ beslissingen op de verschillende levens-domeinen, thema's
- ✓ achterliggende visie : **empowerment** (bekwaamheid van zowel cliënt als netwerk) worden ondersteund om zelf beslissingen te nemen
- ✓ hulpverlener in positie van **procesbegeleider** vs. advisering
- ✓ **Timing!** dilemmaspiegel wordt slechts afgenomen na de fase van informatieverstrekking

*Auteur: Riet Portengen uit: 'De familie deskundig' (Portengen 2000) en 'Dichterbij huis' (Portengen, publicatie NIZW 2002). www.sonestra.nl



Indicatie

- ✓ vaststelling van de meest geëigende oplossing, hulpvorm, beschermingsmaatregel, etc.
- ✓ afgestemd op de situatie en de vraag van de cliënt (en zijn netwerk)
- ✓ beantwoorden van de vraag:
 - “Waarom moet deze cliënt onder voorlopig bewindvoering voor zijn goederen en/of zijn persoon gesteld worden?”
 - “Waarom moet deze cliënt onder budgetbeheer van een OCMW komen?”
 - ...



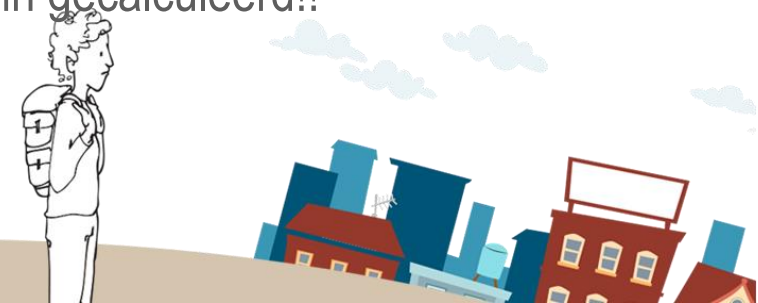
Contra-indicatie

- ✓ zijn gemotiveerde redenen waarom niet voor een bepaalde hulpverleningsvorm, beschermingsmaatregel,...gekozen wordt
- ✓ omdat deze niet in het belang is van de cliënt (en zijn familie & netwerk)
- ✓ beantwoorden van de vraag :
 - “Waarom mag deze cliënt absoluut niet onder voorlopige bewindvoering voor zijn persoon komen te staan?”
 - “Waarom mag de broer van de cliënt absoluut de taak van voorlopig bewindvoerder over de goederen niet opnemen?...”



3. Visie en meerwaarde van het gebruik van de dilemmaspiegel bij keuzeproces

- ✓ **objectiveren** van verschillende aspecten die besluit kunnen beïnvloeden
- ✓ verplicht om **voor te denken** over **vele aspecten** (en hiervoor heb je ruime informatie nodig)
- ✓ samen afnemen van dilemmaspiegel met alle betrokkenen **verhoogt** hun **betrokkenheid**
- ✓ proces wordt doorlopen met ruimte voor **meerzijdige partijdigheid**
- ✓ elk kan zijn relationele positie maar ook **bezorgdheden** t.a.v. betrokken persoon aan het licht stellen
- ✓ er wordt kans geboden om zichzelf te ondervragen ivm evt. toekomstige **engagements** bvb. Wil ik als broer voorlopige bewindvoerder worden?
- ✓ focus niet enkel op beperkingen maar ook op **competenties**
competenties van het **sociaal en familiaal netwerk** worden mee in gecalculeerd!!



- ✓ uitzuivering mogelijk
 - bvb. welk profiel dient bewindvoerder te hebben?
 - bvb. wordt beter gekozen voor iemand uit netwerk of voor professionele bewindvoerder?
- ✓ **positie van hulpverlener** wijzigt !
 - >**informatieverstrekker en proces(beslissings)begeleider vs. kant-en-klaar advies en sturing!!**
- ✓ als begeleider vorm je een **'team'** met de cliënt en direct betrokkenen
begeleider moet minder zelf bedenkingen en angsten/vrees benoemen
- ✓ deelnemers **benoemen zelf de risico-factoren**, aandachtspunten en zorgen
- ✓ maar even goed de **krachten, competenties, kansen** (erkenning!)
- ✓ door het samen invullen + visualiseren krijgt iedereen garantie dat er rekening wordt gehouden met ieders kijk op de situatie
- ✓ **valkuil procesbegeleider** : procesbegeleider vs. zelf inhoud brengen/deelnemen aan de bespreking



Praktijkcasus Marc



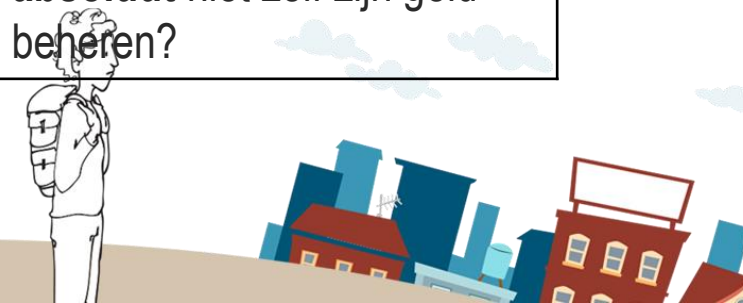
Praktische handleiding bij het gebruik van de dilemmaspiegel

Flap 1

Waarom moet Marc een voorlopige bewindvoerder voor zijn goederen hebben?		
<i>Indicatie</i>	<i>Zorgen, aandachtspunten, risicofactoren</i>	<i>Contra-indicatie</i>
Kolom 1: Waarom moet Marc ondersteuning krijgen van een voorlopige bewindvoerder over zijn goederen?	Kolom 3: Waar maak je je wel eens zorgen over wanneer er een voorlopige bewindvoerder over zijn goederen is?	Kolom 2: Waarom moet Marc absoluut geen voorlopige bewindvoerder over zijn goederen hebben?

Flap2

Waarom moet Marc zijn geld zelf beheren (eventueel samen met zijn natuurlijk netwerk)?		
<i>Indicatie</i>	<i>Zorgen, aandachtspunten, risicofactoren</i>	<i>Contra-indicatie</i>
Kolom 4: Waarom zou Marc zijn geld zelf moeten beheren?	Kolom 6: Waar maak je je zorgen over als Marc zijn geld zelf moet beheren?	Kolom 5: Waarom kan Marc absoluut niet zelf zijn geld beheren?



Voorlopige bewindvoerder van goederen

Waarom moet Marc ondersteuning krijgen van een voorlopige bewindvoerder?	Waar maak je je wel eens zorgen over wanneer er een voorlopige bewindvoerder is?	Waarom moet Marc <u>absoluut</u> geen voorlopige bewindvoerder hebben?
<ul style="list-style-type: none">✓ kan geld zelf niet beheren✓ geeft teveel geld uit zonder na te denken✓ kan zijn papieren niet bijhouden✓ begrijpt papieren niet (beperkt lezen)✓ krijgt zijn loon en is onmiddellijk uitgegeven	<ul style="list-style-type: none">✓ wie zal dat zijn?✓ Zal dat klikken?✓ Is dat iemand die sparen belangrijk zal vinden?✓ Telkens verantwoordelijk van uitgaven, niets meer zelf kunnen beslissen✓ Hoe zal Marc reageren als hij voor grote uitgaven bij iemand moet langs gaan? (cfr. staan op zelfstandigheid)	/



Zelf beheren (met hulp van netwerk)

<i>Waarom zou Marc zijn geld zelf moeten beheren?</i>	<i>Waar maak je je zorgen over als Marc zijn geld zelf moet beheren?</i>	<i>Waarom kan Marc <u>absoluut</u> niet zelf zijn geld beheren?</i>
<ul style="list-style-type: none">✓ voor zijn eigen zelfbeeld, wil als volwassene benaderd worden✓ Marc kan zelf beslissen (na overleg met zijn netwerk) wat hij met zijn verdiende euro's zal doen	<ul style="list-style-type: none">✓ grote schulden maken✓ wie zal dat opvolgen als wij niet meer kunnen?✓ beïnvloeding van slechte vrienden!✓ zotte aankopen doen en belangrijke aankopen of betalingen vergeten te doen✓ in de problemen komen met zijn papieren	<ul style="list-style-type: none">✓ verwittiging huisbaas: te laat betaald. Risico huurhuis verliezen✓ spaarboek in paar weken tijd verdwenen



Actieplan

- ✓ Besluit: Marc heeft een voorlopige bewindvoerder nodig!
- ✓ Wie kan Marc helpen bij beheren van zijn geld?
 - Waar moet een “goede” voorlopige bewindvoerder aan voldoen?
 - ✓ Volgens Marc
 - ✓ Volgens zijn netwerk
 - Is er zo iemand in zijn huidig netwerk? Zo ja, wie spreekt deze persoon aan?
 - Werken met vertrouwenspersoon? Zo ja, wie?
 - Ronde tafel op (datum) met (uitgenodigden)
- ✓ Procedure opstart voorlopige bewindvoerder: wie onderneemt welke formele stappen? (taakverdeling en timing concreet opgesteld in plan)
- ✓ In tussenfase: hoe zorgen dat Marc zijn huur betaald is en blijft? (broer en Marc maken concrete afspraken)

